



НАВИГАТОРЫ
ДЕТСТВА



Федеральный проект

ПАТРИОТИЧЕСКОЕ
ВОСПИТАНИЕ ГРАЖДАН
РОССИЙСКОЙ ФЕДЕРАЦИИ

«НАВИГАТОРЫ ДЕТСТВА»

Новая философия воспитания

Краснодарский край



Региональный координатор
федерального проекта
Ковалева Вероника
Игоревна





МИНИСТЕРСТВО
ПРОСВЕЩЕНИЯ
РОССИЙСКОЙ
ФЕДЕРАЦИИ



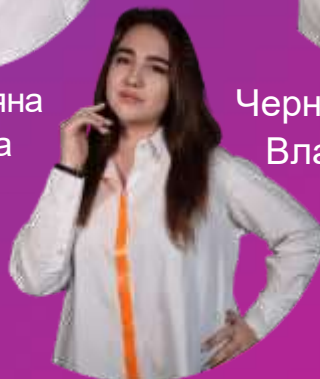
НАВИГАТОРЫ
ДЕТСТВА



Ковалева Вероника
Игоревна



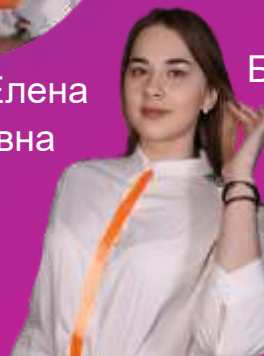
Блинкова Татьяна
Владимировна



Белинская Наталья
Дмитриевна



Черногорец Елена
Владимировна



Алиева Виктория
Рустамовна



Беленкова Дарья
Сергеевна

География проекта

Более

20 000

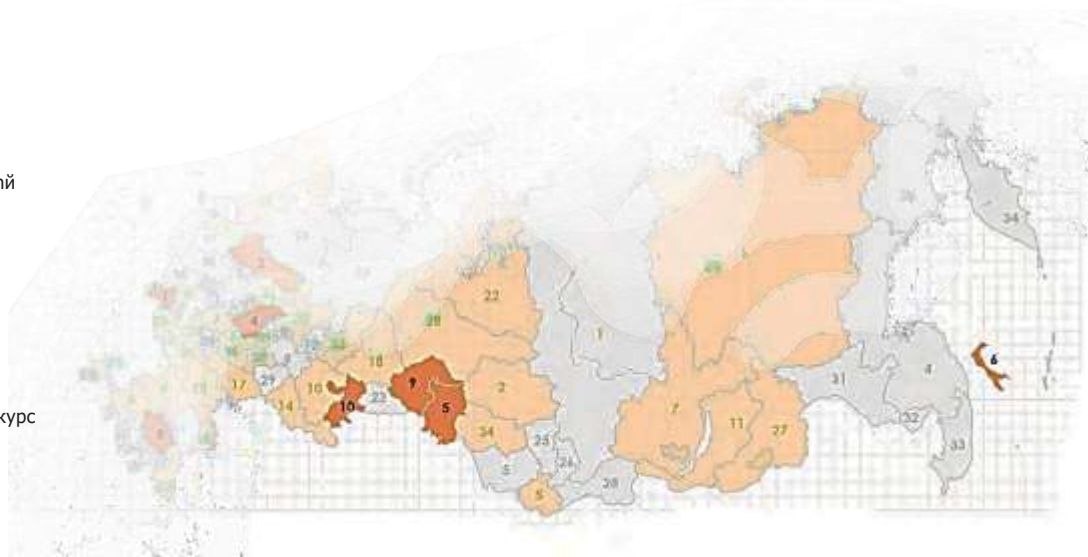
образовательных организаций

Было принято более

45 000

заявок на Всероссийский конкурс
«Навигаторы детства 2.0»

из **45** регионов



Пилотные регионы проекта

1. Брянская область
2. Вологодская область
3. Калининградская область
4. Нижегородская область
5. Омская область
6. Сахалинская область
7. г. Севастополь
8. Ставропольский край
9. Тюменская область
10. Челябинская область

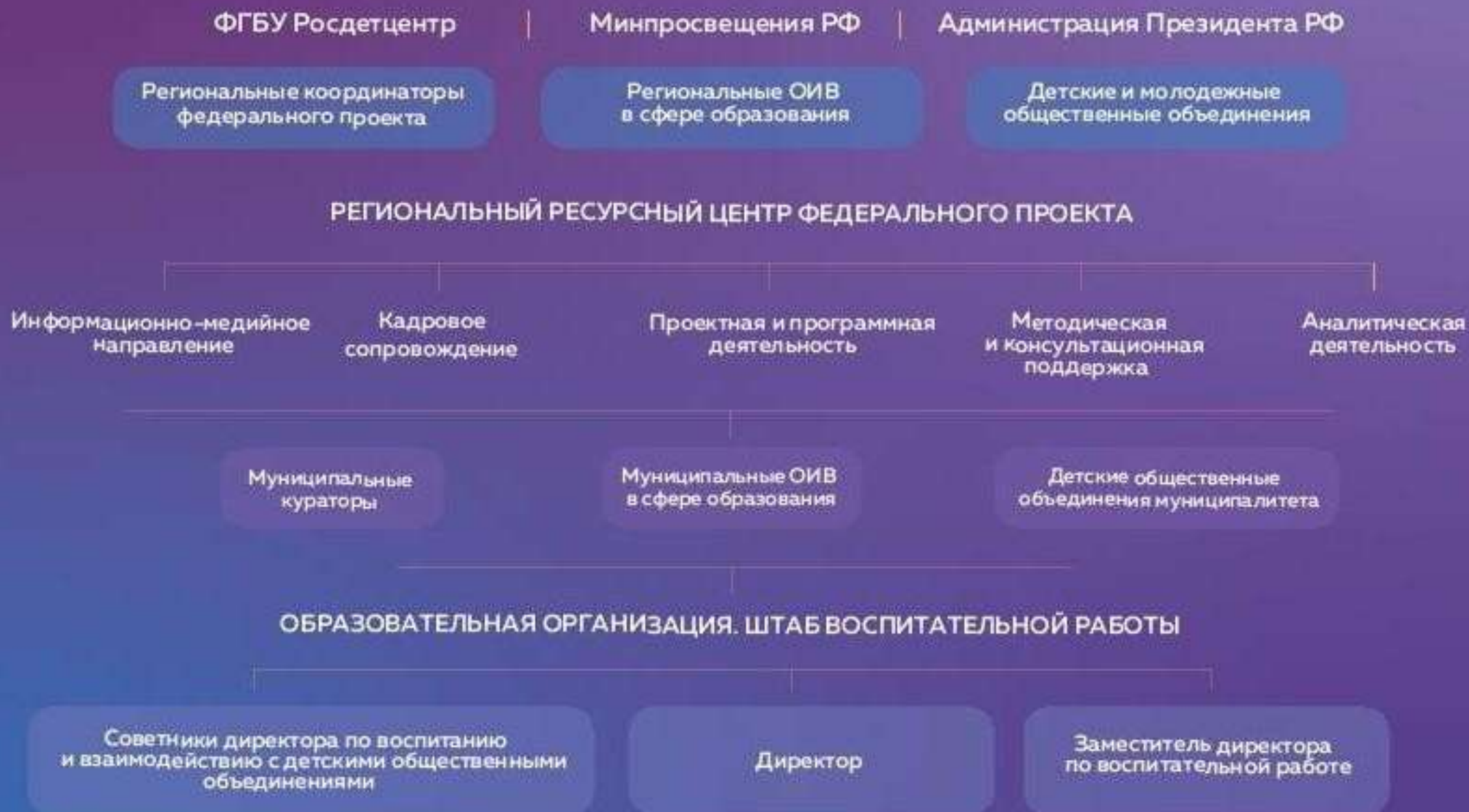
1. Ленинградская область
2. Томская область
3. Республика Мордовия
4. Мурманская область
5. Алтайский край
6. Калужская область
7. Иркутская область
8. Краснодарский край
9. Ростовская область
10. Республика Башкортостан
11. Республика Бурятия
12. Республика Карелия

13. Республика Крым
14. Оренбургская область
15. Астраханская область
16. Пензенская область
17. Саратовская область
18. Свердловская область
19. Тамбовская область
20. Ханты-Мансийский АО
21. Чувашская республика
22. Ямало-Ненецкий АО
23. Республика Дагестан
24. Республика Саха (Якутия)

25. Волгоградская область
26. Воронежская область
27. Забайкальский край
28. Курская область
29. Ульяновская область
30. Кировская область
31. Костромская область
32. Липецкая область
33. Пермский край
34. Московская область
35. Белгородская область



Управленческая структура реализации федерального проекта





НАВИГАТОРЫ
ДЕТСТВА

ОЖИДАЕМЫЕ РЕЗУЛЬТАТЫ ФЕДЕРАЛЬНОГО ПРОЕКТА



Рост уровня вовлеченности
в общественно-полезную
деятельность



Рост числа детей - участников
Всероссийских конкурсов
и проектов



Адресное вовлечение
трудных подростков



Снижение подростковой
преступности



Вовлечение родителей в воспитательную работу образовательной
организации



Кто такой советник?



Специалист, который помогает директору реализовывать воспитательную работу в рамках рабочих программ воспитания и календарных планов воспитательной работы



**Носитель и прямой проводник
федеральной повестки.**

**Гармонично интегрирует яркие федеральные
проекты в воспитательные программы школы.**





Выявляет, анализирует и распространяет лучшие инициативы, модели и практики из опыта реализации воспитательной работы в своей школе.

Информационный источник различных возможностей

РОССИЯ –
СТРАНА
ВОЗМОЖНОСТЕЙ

Олимпиада
РОССИИ

БОЛЬШАЯ
ПЕРЕМЕНА





**Работает с активом родителей.
Вовлекает родителей в реализацию
воспитательной программы школы.**

**Системно занимается
позиционированием своей школы.
Активно использует в работе
социальные сети.**





Действует в составе команды Штаба воспитательной работы (ШВР). Параллельно являясь сотрудником РосДетЦентра, выстраивает партнерское взаимодействие с администрацией и педагогическим коллективом школы.

Проект реализуется в партнерстве Министерством Просвещения и Российским детско-юношеским центром. Оба ведомства реализуют воспитательные программы, но имеют разные подходы.

Система образования – классический подход.

Традиционность и стабильность

Российский детско-юношеский центр – современные молодежные тренды.

Гибкость и вариативность

Советник совмещает в своей работе оба подхода



Советник – прямой импульс от государственной политики до реального практического сектора. Лицо школы в проекте «Патриотическое воспитание граждан РФ»

**В чем
уникальность
советника?**

Это большие и бОльшие возможности для детей.

Замечательная основа для изменения воспитательного пространства.

В отличие от заместителя директора по воспитательной работе советник:

- инициирует и проводит события ;
- заместитель выполняет основной объем организационных административных функций, наш специалист в большей степени работает над совершенствованием содержания воспитательной работы;
- советник вводит в практику деятельности формы и средства работы детских общественных организаций и объединений для достижения воспитательных результатов;
- совместно с детским активом выстраивает и реализует систему общешкольных воспитательных событий и дел;
- разрабатывает и внедряет систему формирования и обучения детского актива школы.



**СПИСОК
НЕОБХОДИМЫХ ДОКУМЕНТОВ,
ДЛЯ СОГЛАСОВАНИЯ НА
ДОЛЖНОСТЬ
ЭКСПЕРТА
В ФГБУ «РОСДЕТЦЕНТР»**

**Электронные документы
в формате PDF
(заполняются в электронном
виде):**

- Анкета
- Объективка

КОПИИ ДОКУМЕНТОВ ДЛЯ ПЕРЕДАЧИ В ФГБУ «РОСДЕТЦЕНТР» В ФОРМАТЕ PDF

- **Согласие на обработку персональных данных**
- **Копия Паспорта - все страницы, в том числе пустые**
- **Копия Трудовой книжки и (или) сведения о трудовой деятельности (статья 66.1 ТК РФ) - за исключением случаев, если трудовой договор заключается впервые**
- **Копия документа об образовании с приложением (В случае обучения и отсутствия высшего образования или среднего специального образования, присылать аттестат о среднем полном образовании)**

- Справка о наличии (отсутствии) судимости и (или) факта уголовного преследования либо о прекращении уголовного преследования по реабилитирующим основаниям)
- Справка о том, является или не является лицо подвергнутым административному наказанию за потребление наркотических средств или психотропных веществ без назначения врача либо новых потенциально опасных психоактивных веществ

(При трудоустройстве данные справки должны быть уже на руках.

Актуальная дата справки не должна превышать более трех месяцев с момента ее оформления)

- Банковские реквизиты - карта МИР (Сбербанк, ВТБ).
Предоставить реквизиты на бумажном носителе.
- Из онлайн-банка реквизиты не принимаются
- СНИЛС
- ИНН
- Военный билет (военнообязанным)
- Приказ о назначении советником в школе/СПО,
с указанием ставки
- Ссылки на социальные сети:
Вконтакте <https://vk.com/> Одноклассники <https://ok.ru/>
- Диплом победителя во Всероссийском конкурсе
«Навигаторы детства 2.0», «Навигаторы детства 3.0»
- Справка о прохождении заочного обучения на платформе
проекта «Навигаторы детства 3.0»

Заявление о приеме на работу
предоставляется после согласования
кандидата на должность в день
оформления на работу



Спасибо за внимание